



LES STRUCTURES D'INSERTION PAR L'ACTIVITÉ ÉCONOMIQUE EN SAMBRE-AVESNOIS

*Des compétences et des services
près de chez vous !*

ÉDITO

En Sambre Avesnois, l'histoire de l'Insertion par l'Activité Economique (IAE) s'inscrit dans un passé bouleversé par les mutations socio-économiques liées à la désindustrialisation du territoire. Le secteur s'appuie en Sambre Avesnois sur des acteurs reconnus et engagés, parfois depuis plus de 30 ans. Pourtant, il reste peu valorisé sur notre territoire et manque de visibilité ; il n'existe aucun outil permettant de recenser l'ensemble des structures de l'IAE et surtout de connaître leurs champs d'action.

L'IAE a connu un grand bouleversement, notamment par l'adoption du Pacte Ambition en 2019. Fortement soutenu par l'Etat et le Département du Nord, et dans le Pacte pour la réussite Sambre-Avesnois-Thiérache, c'est un secteur essentiel d'accompagnement de la reprise, qui participe du plan de relance.

Ce livret, issu de la réflexion et de la collaboration entre Réussir en Sambre Avesnois et les Structures devrait permettre, à la fois de découvrir et de mieux comprendre ceux qui œuvrent au quotidien auprès des personnes sans emploi.

Entreprise, Collectivité, Acteur du service public de l'emploi ou de l'économie locale, ce livret s'adresse à vous.

1^{ère} édition de ce que l'on espère être une grande série, ce livret sans être exhaustif, sera vivant et s'enrichira des futures coopérations.

Bonne lecture à tous.

Nous restons à votre disposition au 03.66.32.32.03.

Livret « Les structures d'Insertion par l'Activité Économique » - Édition 2022

📍 Fabrik'IAE - Réussir en Sambre-Avesnois - 20 Av. Alphonse de Lamartine à Maubeuge ☎️ 03 66 32 32 00
Rédaction : Fabrik'IAE Réussir en Sambre-Avesnois | **Réécriture et Conception graphique** : ML Communication Maubeuge | **Crédits photos** : Réussir en Sambre-Avesnois, ©Samuel Dhote pour les Ateliers du Val de Sambre, ©Aurélié Bréjon pour Arpège Insertion, ensemble des structures présentes dans ce livret, freepik.com, pixabay.com | **Impression** : Atelier Graphique de l'Avesnois





« IL N'EST DE RICHESSE
QUE D'HOMMES »

J.BODIN

SOMMAIRE

INVESTIR DANS L'INSERTION PAR L'ACTIVITÉ ÉCONOMIQUE	6
.....	
L'INSERTION PAR L'ACTIVITÉ ÉCONOMIQUE, DE QUOI PARLE-T-ON ?	7
.....	
LES DIFFÉRENTES FORMES DES SIAE	8-9
.....	
UNE 5^{ÈME} SIAE : L'ENTREPRISE D'INSERTION PAR LE TRAVAIL INDÉPENDANT (EITI)	10
.....	
LES PARTENAIRES DE L'INSERTION PAR L'ACTIVITÉ ÉCONOMIQUE	11
.....	
CARTOGRAPHIE DES SIAE EN SAMBRE-AVESNOIS	12-13
.....	
PRÉSENTATION DES SIAE DE SAMBRE-AVESNOIS	14-43
LES ATELIERS CHANTIER D'INSERTION (ACI)	
Ateliers du Val de Sambre	14-15
ADACI	16-17
Arc-en-Ciel	18-19
CCAS de Feignies	20-21
CCAS de Fourmies	22-23
CIAS du Coeur de l'Avesnois	24-25
Entr'aide	26-27
LES ATELIERS CHANTIER D'INSERTION ET ENTREPRISE D'INSERTION (ACI + EI)	
Accueil et Promotion Sambre	28-29
AGIIE	30-31
Arpège Insertion	32-33
Synergie	34-35
LES ASSOCIATIONS INTERMÉDIAIRES (AI)	
Dynam'M-O	36-37
Interface Emploi	38-39
LES ENTREPRISES DE TRAVAIL TEMPORAIRE D'INSERTION (ETTI)	
Janus Interim	40-41
Ser'Ins Interim	42-43
LES ENTREPRISES D'INSERTION PAR LE TRAVAIL INDÉPENDANT (EITI)	
Germinal	44-45

INVESTIR DANS L'INSERTION PAR L'ACTIVITÉ ÉCONOMIQUE POUR

DÉVELOPPER DES ACTIVITÉS ÉCONOMIQUES DE PROXIMITÉ, ET PROPOSER DES SERVICES UTILES À LA COLLECTIVITÉ

OFFRIR UN TREMPLIN À DES PERSONNES QUI EN ONT VRAIMENT BESOIN

CRÉER DES EMPLOIS LOCAUX NON-DÉLOCALISABLES

RÉPONDRE AUX BESOINS EN COMPÉTENCES DU MARCHÉ DU TRAVAIL

L'INSERTION PAR L'ACTIVITÉ ÉCONOMIQUE (IAE) DE QUOI PARLE-T-ON ?

LA DÉFINITION DONNÉE DANS LE CODE DU TRAVAIL

Article L5132-1

« L'insertion par l'activité économique a pour objet de permettre à des personnes sans emploi, rencontrant des difficultés sociales et professionnelles particulières, de bénéficier de contrats de travail en vue de faciliter leur insertion professionnelle. Elle met en œuvre des modalités spécifiques d'accueil et d'accompagnement. L'insertion par l'activité économique, notamment par la création d'activités économiques, contribue également au développement des territoires. »

EN FRANCE

3803

STRUCTURES DE L'INSERTION PAR L'ACTIVITÉ ÉCONOMIQUE (SIAE)

1900

ATELIERS
CHANTIERS
D'INSERTION
(ACI)

278

ENTREPRISES
DE TRAVAIL
TEMPORAIRES
D'INSERTION
(ETTI)

962

ENTREPRISES
D'INSERTION
(EI)

663

ASSOCIATIONS
INTERMÉDIAIRES
(AI)



EN 2019, ELLES EMPLOYAIENT PLUS DE **134 000** SALARIÉS EN INSERTION.

ACI, EI, AI, ETTI : LES DIFFÉRENTES FORMES DES STRUCTURES

1 SUPPORT COMMUN : LE CONVENTIONNEMENT

Une SIAE n'est pas une forme juridique, c'est un conventionnement annuel ou pluriannuel (3 ans maximum) délivré par l'Etat à une organisation qui doit respecter un certain nombre d'engagements en faveur de la lutte contre le chômage et les exclusions ; Le conventionnement se traduit par des aides aux postes d'insertion

Les SIAE ont des formes juridiques variables : association, coopérative, SARL, SAS classiques ...

DEUX MISSIONS COMMUNES :

o Faciliter l'insertion professionnelle des personnes sans emploi, rencontrant des difficultés sociales et professionnelles particulières, au moyen :

- D'une activité économique support
- De contrats de travail
- D'un accompagnement social et professionnel

o Contribuer au développement des territoires via :

- La production de biens et services en adéquation avec les besoins des territoires
- Des coopérations avec les acteurs économiques et sociaux des territoires

LES TYPES DE STRUCTURES D'INSERTION PAR L'ACTIVITÉ ÉCONOMIQUE



Une 5^{ème} SIAE : l'entreprise d'insertion par le travail indépendant (EITI) - Voir page 10



UNE 5^{ÈME} SIAE : L'ENTREPRISE D'INSERTION PAR LE TRAVAIL INDÉPENDANT (EITI)

EITI

Lancé en 2018 via une expérimentation, ce nouveau modèle d'entreprise inclusive permet à des personnes sans emploi rencontrant des difficultés sociales et professionnelles particulières :

- d'exercer une activité professionnelle en tant que travailleur indépendant,
 - de bénéficier d'un accompagnement, d'un service de mise en relation avec des clients et d'une aide à l'utilisation des outils numériques (appli, smartphone, internet, etc.)
- ou de toute autre action formative permettant la gestion de son activité.

LES PARTENAIRES DE L'INSERTION PAR L'ACTIVITÉ ÉCONOMIQUE

L'ÉTAT VIA LA DIRECTION DÉPARTEMENTALE DE L'EMPLOI, DU TRAVAIL ET DES SOLIDARITÉS :

La DEETS a la responsabilité du conventionnement, du financement et du contrôle des SIAE. Dans chaque département elle organise et pilote, pour le compte du Préfet, l'instance de concertation des acteurs et partenaires de l'IAE : le CDIAE (comité départemental de l'IAE)

LE DÉPARTEMENT VIA LA DIRECTION TERRITORIALE DE PREVENTION ET D'ACTION SOCIALE DE L'AVESNOIS :

Le Département est co-financier avec l'Etat et intervient dans le cadre de l'accompagnement socio-professionnel via l'appel à projet insertion. Il peut également proposer des marchés publics intégrant des clauses qui favorisent leur attribution à des structures de l'IAE, sans oublier les marchés d'insertion et marchés réservés aux ACI.

LES ACTEURS DU SERVICE PUBLIC DE L'EMPLOI

Pôle emploi, mission locale, plan local pour l'insertion et l'emploi (PLIE), cap emploi...

Partenaires prescripteurs qui orientent vers les SIAE les personnes qui ne peuvent pas accéder à l'emploi dans les conditions ordinaires du marché du travail.

AUTRES PRESCRIPTEURS

Services pénitentiaires d'insertion et de probation (SPIP), protection judiciaire de la jeunesse (PJJ), services sociaux du conseil départemental, caisses d'allocation familiale (CAF), points et bureaux d'information jeunesse (PIJ / BIJ), centre d'hébergement et de réinsertion sociale (CHRS), aide sociale à l'enfance (ASE), etc.

SECTEURS D'ACTIVITÉ DES SIAE EN SAMBRE-AVESNOIS

-  BTP & PATRIMOINE
-  MOBILITÉ ET MÉCANIQUE
-  TOURISME
-  ARTISANAT : BOIS ET FER
-  ESPACES VERTS
-  CADRE DE VIE
-  ALIMENTATION & AGRICULTURE
-  NETTOYAGE ET PROPRETÉ
-  TEXTILE
-  ÉCONOMIE CIRCULAIRE
-  ACCOMPAGNEMENT À L'ENTREPRENEURIAT
-  MISE À DISPOSITION DE PERSONNEL



LES STRUCTURES D'INSERTION PAR L'ACTIVITÉ ÉCONOMIQUE

- | | | | | | | | |
|---|--|--|--|---|--|--|--|
| 
> PAGES 28-29 | 
> PAGES 16-17 | 
> PAGES 30-31 | 
> PAGES 18-19 | 
> PAGES 32-33 | 
> PAGES 14-15 | 
> PAGES 24-25 | 
> PAGES 36-37 |
| 
> PAGES 26-27 | 
> PAGES 19-20 | 
> PAGES 22-23 | 
> PAGES 44-45 | 
> PAGES 40-41 | 
> PAGES 38-39 | 
> PAGES 42-43 | 
> PAGES 34-35 |

PÉRIMÈTRE DE L'AVESNOIS

DONNÉES CLÉS



ADRESSE

143 rue de Boussières
59330 HAUTMONT



REPRÉSENTANT LÉGAL

Patrick BATAILLE
Directeur



ANNÉE DE CRÉATION

2010



SECTEUR D'INTERVENTION

Arrondissement
d'Avesnes-sur-Helpe



STATUTS DE SIAE

ACI (infos en p9)



EFFECTIFS

50 salariés en insertion
4 permanents

LES SERVICES PROPOSÉS



NATURE, TERRE ET ENVIRONNEMENT

Entretien des espaces verts (tonte, taille, élagage, ...), nettoyage urbain, maraîchage solidaire

TRANSFORMATION ALIMENTAIRE

Légumerie : atelier de transformation de légumes et de fruits

ENVIRONNEMENT

Services de collecte des déchets verts et des encombrants
Tri sélectif

PROPRETÉ

Prestations de nettoyage et d'entretien des locaux.

ATELIERS DU VAL DE SAMBRE

EN QUELQUES MOTS

Le Chantier d'Insertion est porté par l'Association des Papillons Blancs de Maubeuge. Son objectif est de proposer un contrat à durée déterminée d'insertion (CDDI) à des personnes, en particulier des travailleurs handicapés, en leur proposant un accompagnement spécifique et adapté à leurs problématiques.

ILS LEUR FONT CONFIANCE

COMMUNAUTÉ D'AGGLOMÉRATION MAUBEUGE VAL DE SAMBRE, MAIRIE DE LOUVROIL, MAIRIE DE BOUSSOIS, MAIRIE D'HARGNIES, MAIRIE DE GUSSIGNIES, MAIRIE D'HAUTMONT

CONTACTEZ LES ATELIERS DU VAL DE SAMBRE



R. TOIA

Email : rtoa@apeimbge.fr
Tél. : 06 30 54 36 43

R. ZATAR

Email : rzatar@apeimbge.fr
Tél. 06 71 19 91 13



ADACI

EN QUELQUES MOTS

ADACI, Association de Développement d'Atelier Chantier d'Insertion, a pour mission d'insérer ou réinsérer, par des activités professionnelles, des demandeurs d'emploi éprouvant des difficultés d'accès au marché du travail. Les chantiers d'insertion constituent en eux-mêmes de véritables sources de valorisation de par la nature des actions mais aussi, par les potentialités de recrutement grâce aux contacts réguliers avec les professionnels.

ADACI

DONNÉES CLÉS



ADRESSE

2, Boulevard Jeanne d'Arc
59530 LE QUESNOY



REPRÉSENTANT LÉGAL

Jean CARLI
Président



ANNÉE DE CRÉATION

2014



SECTEUR D'INTERVENTION

Communauté de Communes du
Pays de Mormal et Cambrésis



STATUTS DE SIAE

ACI (infos en p9)



EFFECTIFS

101 ETP
12 permanents

LES SERVICES PROPOSÉS



BTP ET PATRIMOINE

Réhabilitation de remparts et second œuvre : peinture, petite maçonnerie, pose de rails, placo...



ESPACES VERTS

Elagage, tailles de haies, tontes, entretiens des massifs, débroussaillage.

ILS LEUR FONT CONFIANCE

LES COMMUNES DE LE QUESNOY ET CAUDRY, LA COMMUNAUTÉ DE COMMUNES DU PAYS DE MORMAL, LE SIAT DU VAL DE RIOT, LE CONSEIL DÉPARTEMENTAL DU NORD, SOCIÉTÉ IMMOBILIÈRE DU GRAND HAINAUT - SIGH, PARTENORD HABITAT, ENTREPRISE D'INSERTION MOKHA (ADELI ECO HABITAT)

CONTACTEZ ADACI



Christophe DELORY
Email : cdelory@adaci.fr
Tél. : 06.83.69.38.67

Karine HESPEL
Email : khospel@adaci.fr
Tél. : 07.86.30.44.26



DONNÉES CLÉS



ADRESSE

3 Résidence les marronniers
59460 JEUMONT



REPRÉSENTANT LÉGAL

Yves BOUCHER
Président



ANNÉE DE CRÉATION

1990



SECTEUR D'INTERVENTION

Communauté d'agglomération
Maubeuge Val de Sambre (CAMVS)



STATUTS DE SIAE

ACI (infos en p9)



EFFECTIFS

45 salariés en insertion
13 permanents

LES SERVICES PROPOSÉS



ESPACES VERTS

Tont, taille des haies ou,
arbustes, création de massifs,
ramassage des feuilles et des
déchets, élagage, bûcheronnage.



BÂTIMENT SECOND OEUVRE

Travaux divers tels que maçonnerie,
pose de carrelage, plâtrerie, pose
de Placoplâtre, de peinture et de
tapisserie.



TEXTILE

Petits travaux de couture et de
confection



PROPRETÉ

Entretien des locaux, des bureaux,
des salles de sports et des parties
communes des bailleurs sociaux

ARC-EN-CIEL

EN QUELQUES MOTS

Arc-En-Ciel est une association de loi 1901 à but non lucratif d'insertion par le travail. Elle a été créée en 1990 et dispose aujourd'hui de 4 ateliers chantier d'insertion (ACI) : Rénovation / Espace vert / Propreté et Hygiène / Confection

ILS LEUR FONT CONFIANCE

VILLE DE JEUMONT, HABITAT DU NORD, DÉPARTEMENT DU NORD.

CONTACTEZ ARC-EN-CIEL



contact@aec-jeumont.fr
r.colnay@aec-jeumont.fr
a.bellazghari@aec-jeumont.fr

DONNÉES CLÉS



ADRESSE

Centre Emile Colmant
rue Derkenne, 59750 Feignies



REPRÉSENTANT LÉGAL

Patrick LEDUC
Président



ANNÉE DE CRÉATION

1992



SECTEUR D'INTERVENTION

Agglomération de Maubeuge et
CC du Pays de Mormal



STATUTS DE SIAE

ACI (infos en p9)



EFFECTIFS

20 salariés en insertion
8 permanents

LES SERVICES PROPOSÉS



ESPACES VERTS

Entretien des espaces verts
(tonte, taille., élagage..) et
fleurissement

RESTAURATION DE PATRIMOINE

participation à la restauration et
l'entretien du Fort Leveau, travaux
de maçonnerie, menuiserie, peinture

FERRONERIE

Réalisation et réparation de
structures en fer forgé (bac à
fleurs, barrières...)

PROPRETÉ

Nettoyage de locaux et
nettoyage urbain

CCAS DE FEIGNIES

CHANTIER D'INSERTION DU FORT DE LEVEAU

EN QUELQUES MOTS

Le Fort de Leveau accueille un chantier d'insertion qui participe activement à la remise en état du site. Associés à tous les projets muséographiques et de restauration, les ouvriers du chantier occupent une place centrale dans l'avancée des projets. Peinture, maçonnerie, ferronnerie, entretien des espaces verts, menuiserie sont d'autant d'activités prises en charge par les ouvriers en contrat (26 heures par semaine) sur le site.

ILS LEUR FONT CONFIANCE

LORBAN TP & VILLE DE FEIGNIES

CONTACTEZ LE CCAS DE FEIGNIES



M^{me} Anne Corbineau
a.corbineau@ville-feignies.fr
06.70.27.19.65 / 03.27.66.08.46

www.ville-feignies.fr



CCAS DE FOURMIES

EN QUELQUES MOTS

Le CCAS de Fourmies c'est : un accueil sur le flux pour tout dossier d'aide sociale « légale ou facultative » (7500 personnes reçues en 2021), la gestion d'une résidence autonomie pour personnes âgées (70 logements), la gestion d'un espace « France Services » et depuis 2016 un chantier d'insertion avec différentes activités.

CCAS DE FOURMIES

DONNÉES CLÉS



ADRESSE
3 PLACE DE VERDUN
59610 FOURMIES



REPRÉSENTANT LÉGAL
Mickaël HIRAUX
Président



ANNÉE DE CRÉATION
2016



SECTEUR D'INTERVENTION
Territoire de la communauté
de communes du Sud Avesnois



STATUTS DE SIAE
ACI (infos en p9)



EFFECTIFS
53 salariés
5 permanents

LES SERVICES PROPOSÉS



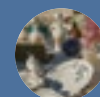
ESPACES VERTS

Tonte, taille de haie, plantation,
entretien des cimetières...



BÂTIMENT

Second oeuvre : Pose de rails
et placo, peintures, pose de
revêtement de sol,...



ÉCONOMIE CIRCULAIRE

Revalorisation d'objets via la
ressourcerie (Meubles, jouets,
vaisselle, livres, vêtements...)

ILS LEUR FONT CONFIANCE

CC SUD-AVESNOIS, VILLE DE FOURMIES, RÉSIDENCE AUTONOMIE JULES LASSALLE, ETTI SERINS

CONTACTEZ LE CCAS DE FOURMIES



Sephora ARBI et Fabien MARIEZ
Email : ccas@fourmies.fr
Tél. : 06 07 83 79 53



STRUCTURES



CENTRE INTERCOMMUNAL D'ACTION SOCIALE DU COEUR DE L'AVESNOIS

EN QUELQUES MOTS

Le CIAS du Coeur de l'Avesnois porte 4 chantiers d'insertion : Art Déco et les Abeilles ainsi que la Brigade Verte et la SECPA et va développer cette année un 5^{ème} chantier "Jour de panier". Leurs équipes travaillent dans des domaines variés : le second oeuvre bâtiment, la maçonnerie, les espaces verts et la logistique. Si vous souhaitez les découvrir et postuler, n'hésitez pas à les contacter.

CIAS DU COEUR DE L'AVESNOIS

DONNÉES CLÉS



ADRESSE

43, rue Cambrésienne - BP 10066
59362 AVESNES SUR HELPE Cedex



REPRÉSENTANT LÉGAL

Nicolas DOSEN
Président



ANNÉE DE CRÉATION

2012



SECTEUR D'INTERVENTION

Communauté de communes
du Coeur de l'Avesnois (3CA)



STATUTS DE SIAE

ACI (infos en p9)



EFFECTIFS

35 salariés en insertion
8 permanents

LES SERVICES PROPOSÉS



ESPACES VERTS

Elagage, taille de haies,
plantations, entretien de
massifs, tontes, débroussaillage,
entretien des chemins de
randonnées



BÂTIMENT

Maçonnerie et second oeuvre : pose
de placo, de faïences, de carrelage,
enduits, ponçage, peinture,
isolation...



RESTAURATION DE PATRIMOINE

Déjointement, rejointement,
piquetage, sablage, pose de briques.



LOGISTIQUE

Collecte et conditionnement de
produits du terroir auprès des
producteurs locaux puis livraison
aux clients.

ILS LEUR FONT CONFIANCE

LES 43 COMMUNES DE LA COMMUNAUTÉ DE COMMUNES DU COEUR DE L'AVESNOIS

CONTACTEZ LE CIAS



nvanhinte@coeur-avesnois.fr
clabarriere@coeur-avesnois.fr
mdaubersies@coeur-avesnois.fr

www.coeur-avesnois.fr



ENTR'AIDE

EN QUELQUES MOTS

Entr'aide propose un accompagnement personnalisé et intensif et adapte son recrutement en fonction du projet professionnel de la personne en insertion. Au-delà de ses activités, la structure met en place de nombreuses animations collectives (ateliers budget, CV, entretien d'embauche, préparation et entraînement au code de la route.....) et organise des temps d'échanges et de formations (job dating, RIC, visites d'entreprises...)

ENTR'AIDE

DONNÉES CLÉS



ADRESSE

203 Rue de l'hôtel de ville
59620 Aulnoye-Aymeries



REPRÉSENTANT LÉGAL

Guy ERPHELIN, Président
Valérie COLLET, Directrice



ANNÉE DE CRÉATION

1990



SECTEUR D'INTERVENTION

Arrondissement d'Avesnes-sur-Helpe



STATUTS DE SIAE

ACI (infos en p7)



EFFECTIFS

56 ETP

LES SERVICES PROPOSÉS



BÂTIMENT



Travaux de maçonnerie intérieure ou extérieure, rejointement, pose de briques et de parpaings, pierres, dalles, clôtures... Travaux de peinture intérieure ou extérieure, enduit, plâtre, pose de revêtements de sols et muraux...

ESPACES VERTS ET NETTOYAGE URBAIN



Entretien général des espaces verts (tonte, taille...), nettoyage et entretien des voiries Départementales. Entretien des collèges et ramassage de déchets.

ILS LEUR FONT CONFIANCE

PARTENORD, PRIM'TOIT, COMMUNES DE L'AVESNOIS (ECLAIBES, FELLERIES, CLAIRFAYTS...)

CONTACTEZ ENTR'AIDE



Tél. : 03.27.66.16.80

M^{me} COLLET Valérie : direction@entraide-siae.fr

M^{me} DELSIPEE Lena : csp.aci@entraide-siae.fr

M. COPY : chantier@entraide.siae.fr

ACCUEIL ET PROMOTION SAMBRE

STRUCTURES



DONNÉES CLÉS



ADRESSE

60 rue Victor Hugo - BP 40256
59607 Maubeuge cedex



REPRÉSENTANT LÉGAL

M. BONNET, Président
M^{me} CHOPIN, Directrice Générale



ANNÉE DE CRÉATION

1974



SECTEUR D'INTERVENTION

Sambre-Avesnois



STATUTS DE SIAE

ACI & EI (infos en p9)



EFFECTIFS

120 (Accueil Promotion Sambre)
10 (ACI)

LES SERVICES PROPOSÉS



BÂTIMENT



Services proposés : toutes prestations touchant les métiers du second œuvre bâtiment : carreleur, peintre, plaquiste, solier...

Productions proposées : Bâtiment éco/construction / Salle de bain (PMR)

RESTAURATION COLLECTIVE



Services et compétences proposés : assistant de production et serveur en restauration.

ACCUEIL ET PROMOTION SAMBRE

EN QUELQUES MOTS

C'est une association loi 1901 avec cinq centres hébergement, qui offre une multitude de possibilités en matière d'insertion sociale et professionnelle, qu'elle soit par le travail ou par le logement. Elle a développé deux chantiers d'insertion : un dans le Second Œuvre Bâtiment et l'autre en Restauration Collective ; ainsi qu'une Entreprise Insertion, qui permettent de mettre des personnes en situation de travail.

ILS LEUR FONT CONFIANCE

SERVICE DE RESTAURATION POUR LES CENTRES D'HÉBERGEMENT, COMMUNAUTÉ D'AGGLOMÉRATION MAUBEUGE-VAL DE SAMBRE, COMMUNAUTÉ DE COMMUNES DU CŒUR DE L'AVESNOIS, PROMOCIL, PARTENORD ET HABITAT DU NORD.

CONTACTEZ ACCUEIL ET PROMOTION SAMBRE



Pascal DUPONT - Directeur Technique

Tél. : 06.84.50.01.94

Email : dupontp@accueilpromotionsambre.fr



AGIIE

EN QUELQUES MOTS

AGIIE est une Association loi 1901 créée en 1984 par Messieurs Lemoine Christian et Dehoze François afin d'élargir la gamme locale de structures d'insertion par l'activité économique et offrir plus de choix en milieu d'insertion sur l'Avesnois. Elle participe au développement des compétences des personnes et contribue au développement local, patrimonial, et au développement durable.

DONNÉES CLÉS



ADRESSE (SIÈGE)

19 rue du Docteur Paul Jean
59600 Maubeuge



ANNÉE DE CRÉATION

1994



STATUTS

EI & ACI
(infos en p9)



REPRÉSENTANT LÉGAL

François Dehoze
Président



SECTEUR D'INTERVENTION

Arrondissement d'Avesnes
Aisne, Valenciennes, Douais



EFFECTIFS

112 Equivalents
Temps Plein

LES SERVICES PROPOSÉS



DÉVELOPPEMENT DURABLE

Environnement : Collecte des déchets verts et des encombrants. Revalorisation et ventes d'objets via la Ressourcerie

RESTAURATION DE PATRIMOINE

Rénovation et nettoyage avec échafaudages, maçonnerie briques et pierres, couverture, zinguerie, peinture

BÂTIMENT

Second oeuvre : peinture, revêtement, cloisons...

MARAICHAGE BIO

Production et vente de légumes biologiques (Commerce alimentaire à Ferrière-la-Petite).

TOURISME

Locations de vélo et de gîtes.

PROPRETÉ

Nettoyage et entretien des locaux.

ILS LEUR FONT CONFIANCE

COMMUNAUTÉ D'AGGLOMÉRATION MAUBEUGE-VAL DE SAMBRE, SNCF

CONTACTEZ AGIIE



Tél. : 03 27 66 21 37

Email : secretariat@gessa.fr / cip@gessa.fr / drh@gessa.fr



ARPEGE INSERTION

EN QUELQUES MOTS

Appartenant au groupe coopératif Arpège, l'association Arpège Insertion, créée en 2019, est conventionnée ACI, "Atelier et Chantier d'Insertion" et EI, "Entreprise d'Insertion", par la DDETS Hauts-de-France. Les salariés en insertion sont accompagnés par des encadrants techniques d'insertion et un accompagnateur socioprofessionnel sur un temps déterminé, pour sortir vers l'emploi durable.

ARPÈGE INSERTION

DONNÉES CLÉS



ADRESSE

Place du Docteur Pierre Forest
59600 MAUBEUGE



DATE DE CRÉATION

1er décembre 2019



STATUTS

EI & ACI (infos en p9)



REPRÉSENTANT LÉGAL

Patrick LENANCKER
Président



SECTEUR D'INTERVENTION

Département du Nord



EFFECTIFS

56 personnes dont 42 ETP
en CDDI

LES SERVICES PROPOSÉS



BÂTIMENT SECOND ŒUVRE

Petite maçonnerie, travaux intérieurs (peinture, revêtement, cloisons, menuiserie...)



CONFECTION ET RETOUCHE

Réalisation de sacs et contenants, de cadeaux (pochettes, naissance...) d'accessoires et prestation de retouches



CADRE DE VIE - PROPRETÉ

Nettoyage manuel de la voirie et des aires de loisirs communales



ESPACES VERTS

Entretien des espaces naturels et gestion différenciée



MÉCANIQUE

Location de 4 roues et de vélos électriques, Petite mécanique sur véhicule 4 roues et vélo



TOURISME

Animations et événementiel (enfants & adultes), Restauration foodtruck (sans alcool)

ILS LEUR FONT CONFIANCE

LORBAN, GIA, STNI, SAMBRE BAT, CLOEZ TREHOUT PEINTURE, SAE BACHANT, KIT JARDIN, SARL LABOUREUR, MAIRIES D'HAUTMONT ET DE MAUBEUGE, PARTENORD, HABITAT DU NORD...

CONTACTEZ ARPEGE INSERTION



Véronique DESMARETS
Assistante administrative
v.desmarets@arpege-insertion.fr
06.72.69.93.81

Sophie LEFRANCOIS
Responsable IAE
s.lefrancois@arpege-insertion.fr
06.26.77.58.36

• www.arpege-insertion.fr • L'Atelier des Culottées (Couture et retouches)

• La ferme du Zoo (Site web tourisme et attractions locales)



DONNÉES CLÉS



ADRESSE (SIÈGE)
15 Place de la Gare
59620 AULNOYE AYMERIES



ANNÉE DE CRÉATION
1996



STATUTS
EI & ACI
(infos en p9)



REPRÉSENTANT LÉGAL
Sylvie TOURNAY
Présidente



SECTEUR D'INTERVENTION
Arrondissement d'Avesnes
+ Aisne



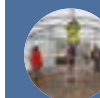
EFFECTIFS
71 ETP en insertion
23 permanents

LES SERVICES PROPOSÉS



MOBILITÉ ET MÉCANIQUE

Garages solidaires : location de vélos électriques, scooters, voitures + mécanique auto



MARAICHAGE

Production de légumes et de fruits. Deux maraichages implantés à Jeumont et Aulnoye-Aymeries



BÂTIMENT

Gros oeuvre (maçons, coffreurs...) et second oeuvre



PROPRETÉ URBAINE

Entretien et nettoyage urbain, ramassage des déchets verts et de ville, entretien des cimetières...



MENUISERIE

Filière bois : création de mobiliers urbains et de bureaux, décoration, nichoirs multiples...



ESPACES VERTS

Tonte, taille, entretien, et ramassage...

SYNERGIE

EN QUELQUES MOTS

Créée il y a plus de 25 ans, SYNERGIE intervient sur l'ensemble du territoire Sambre-Avesnois, avec la volonté de mettre en place des actions d'insertion. Fort de ses 6 Ateliers Chantiers d'Insertion et de son Entreprise d'Insertion, elle œuvre pour la réinsertion socio-professionnelle des personnes en situation d'exclusion du marché de l'emploi, en leur permettant de bénéficier d'un contrat de travail et de formations qualifiantes. Au fil des années, l'association s'est développée en réponse aux besoins du territoire afin de lever les freins à l'emploi : service mobilité, atelier santé/équilibre alimentaire, formation SST en interne, accompagnement BRSA... Sa double préoccupation est l'accompagnement vers l'emploi et le développement de services d'utilité sociale.

ILS LEUR FONT CONFIANCE

DÉPARTEMENT DU NORD, PARC RÉGIONAL, COMMUNAUTÉ D'AGGLOMÉRATION MAUBEUGE-VAL DE SAMBRE, COMMUNES D'AULNOYE-AYMERIES, DE JEUMONT, D'AVESNES SUR HELPE, DE FOURMIÉS, LA CAPELLE...

CONTACTEZ SYNERGIE



Développement commercial :

t.beroudiaux@association-synergie.fr
d.zelani@association-synergie.fr

Pour le recrutement :

d.quoniou@association-synergie.fr
c.midavaine@association-synergie.fr



DYNAM' M-O

EN QUELQUES MOTS

Dynam' M-O met à votre disposition du personnel compétent pour des missions répondant à vos attentes. La structure vous aide ainsi à gérer vos besoins ponctuels liés aux congés, arrêt maladie, accroissement d'activité... Elle se charge également de toutes les démarches administratives (rédaction du contrat de travail, salaires, déclarations sociales, facture). Vous êtes ainsi déchargé de toutes formalités et pouvez mettre à profit ce gain de temps pour accomplir vos tâches habituelles.

DYNAM' M-O

DONNÉES CLÉS



ADRESSE
9 place du Général de Gaulle
59680 - Ferrière-la-Petite



ANNÉE DE CRÉATION
2017



STATUT
AI (infos en p9)



REPRÉSENTANT LÉGAL
François DEHOZE (Président)
Eric BESSE (Directeur)



SECTEUR D'INTERVENTION
Arrondissement
d'Avesnes-sur-Helpe



EFFECTIFS
10 ETP
2 salariés
permanents

LA MISE À DISPOSITION DE PERSONNEL EN INSERTION



En qualité d'Association intermédiaire, Dynam'M-O met à disposition des particuliers et des entreprises, du personnel en insertion :



ENTRETIEN DES
ESPACES VERTS



ENTRETIEN ET
NETTOYAGE



PETIT BRICOLAGE



MANUTENTION



TÂCHES
ADMINISTRATIVES



GARDIENNAGE

ILS LEUR FONT CONFIANCE

PROXIMUM SERVICES AVESNOIS, DIFFÉRENTES MAIRIES DE L'ARRONDISSEMENT...

CONTACTEZ DYNAM' M-O

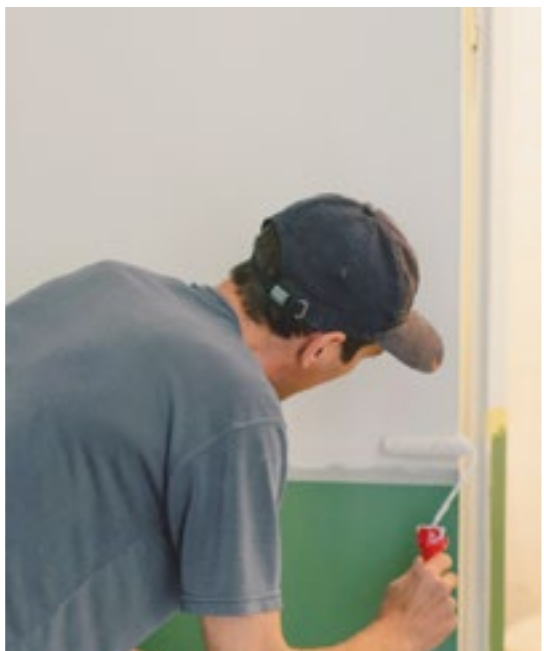


Michael KELDERMANS
Responsable commercial
@ : contact.dynamo@gessa.fr

Jean-Claude NICAISE
Responsable technique
@ : ai@gessa.fr Tél. : 06.48.83.51.61



STRUCTURES



INTERFACE EMPLOI

EN QUELQUES MOTS

Interface Emploi propose la mise à disposition de ses salariés aux donneurs d'ordres. Ses équipes se chargent des recrutements et de toutes les démarches employeurs (contrat de travail, déclaration Urssaf, médecine du travail, fiche de paie, paiement des charges et des congés). L'objectif est de soulager les donneurs d'ordres dans la gestion de leurs RH. Interface Emploi est l'association intermédiaire rattachée à Poinfor.

INTERFACE EMPLOI

DONNÉES CLÉS



ADRESSE (ANTENNE)

15 place de la Gare
59620 Aulnoye-Aymeries



ANNÉE DE CRÉATION

2018



STATUT

AI (infos en p9)



REPRÉSENTANT LÉGAL

Pascal PATTINIEZ
Président



SECTEUR D'INTERVENTION

Sambre-Avesnois



EFFECTIFS

10 ETP
2 salariés permanents

LA MISE À DISPOSITION DE PERSONNEL EN INSERTION



En qualité d'Association intermédiaire, Interface Emploi met en relation des salariés en insertion avec des entreprises, des particuliers, des collectivités, ou des associations, dans le cadre de travaux occasionnels :



ESPACES VERTS



SECOND OEUVRE
BÂTIMENT



RESTAURATION
COLLECTIVE



PROPRETÉ



ADMINISTRATION

ILS LEUR FONT CONFIANCE

MAIRIES DE LA LONGUEVILLE, BAVAY, NEUF MESNIL ET MARPENT,
ETABLISSEMENTS SCOLAIRES PRIVÉS

CONTACTEZ INTERFACE EMPLOI

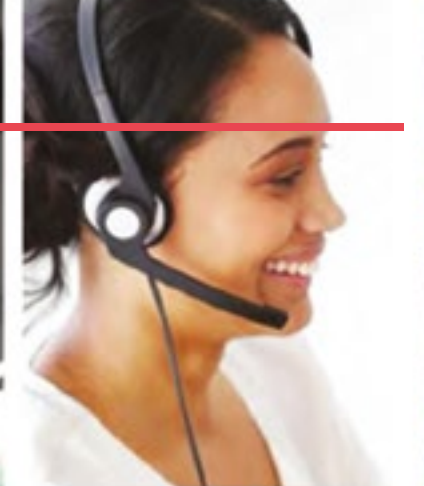


Rohan SANCHEZ
r.sanchez.aipoinfor@gmail.com
07 68 34 16 87

Sandra LEPORCQ LEMAIRE
s.leporcq.aipoinfor@gmail.com
07 49 59 92 02



STRUCTURES



JANUS INTERIM

EN QUELQUES MOTS

Janus interim est une filiale du Groupe Vitamine T, leader de l'inclusion en France. Sa mission ? S'engager au service de l'inclusion d'hommes et de femmes en difficulté à travers de prestations de haute qualité et innovantes pour les collectivités et les entreprises.

JANUS INTERIM

DONNÉES CLÉS



ADRESSE
49, rue de l'Égalité
59600 Maubeuge



REPRÉSENTANT LÉGAL
Vincent DEGRYSE
Directeur



ANNÉE DE CRÉATION
2018



SECTEUR D'INTERVENTION
Communauté d'Agglomération
Maubeuge Val de Sambre



STATUTS DE SIAE
ETI (infos en p9)



EFFECTIFS
Plus de 70 personnes accompagnées
par l'agence de Maubeuge en 2021

LA MISE À DISPOSITION DE PERSONNEL EN INTERIM



Janus interim propose à ses clients, du personnel en insertion dans les domaines suivants : TP/BTP, Environnement, Tertiaire et service, Industrie, Logistique...



ILS LEUR FONT CONFIANCE

BOUYGUES BATIMENT NORD-EST, ARBUATTI CONSTRUCTIONS, ARBUATTI PARPAINGS, MENUISERIE FERMETURES MAUBEUGEOISES, LANTHIER TP SAS, SNCF VOYAGEURS

CONTACTEZ JANUS INTERIM



Email : janus-maubeuge@groupevitaminet.com
Tél. : 03.27.69.22.62



SER'INS INTERIM

EN QUELQUES MOTS

SER'INS est une Entreprise de Travail Temporaire d'Insertion, faisant partie du plus grand réseau ETTI en France : Ser'ins – A2i - ISA (+ de 75 agences). Elle mixe le professionnalisme du travail temporaire au métier de l'accompagnement socio professionnel. Sa vocation est de trouver du travail à ceux qui n'en ont pas et les accompagner. Que vous soyez prescripteur, entreprise ou futur intérimaire, SER'INS est votre interlocuteur pour répondre à vos attentes.

SER'INS INTERIM

DONNÉES CLÉS



ADRESSE

P.I.D.E
 2, rue du Général Chomel
 59610 FOURMIES



REPRÉSENTANT LÉGAL

Jean-Philippe PAPIN
 PDG



ANNÉE DE CRÉATION

2008



SECTEUR D'INTERVENTION

Département de l'Aisne et
 du Nord



STATUTS DE SIAE

ETTI (infos en p9)



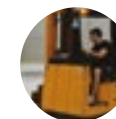
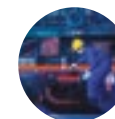
EFFECTIFS

70 personnes accompagnées
 4 permanents

COEUR DE MÉTIER : LA MISE À DISPOSITION DE PERSONNEL



Ser'ins interim met à disposition de ses clients, entreprises et collectivités, du personnel en insertion. Son activité généraliste lui permet de proposer des profils et compétences variés dans de nombreux secteurs d'activités : BTP, TP, restauration, logistique, industrie...



CONTACTEZ SER'INS INTERIM



Reynald COPPEAUX - Directeur Insertion
 Email : rcoppeaux@groupeleader.com
 Tél. : 06 21 07 34 98

Contact générique:
fourmies@groupeleader.com
 03 27 57 57 41



STRUCTURES



GERMINAL
| GROUPE SOS | HAUTS-DE-FRANCE



GERMINAL

EN QUELQUES MOTS

L'association GERMINAL est une EITI, qui œuvre à l'insertion professionnelle par le travail indépendant grâce au déploiement d'un parcours opérationnel et individualisé selon les besoins des porteurs de projets. Les équipes transmettent les savoir-faire et savoir-être nécessaires pour réaliser leur projet professionnel, pour dynamiser leur activité et acquérir les compétences indispensables du Chef/fe d'entreprise.

GERMINAL



DONNÉES CLÉS



ADRESSE
7 Place de Boussu
59410 Anzin



ANNÉE DE CRÉATION
1994



STATUT
EITI (infos en p10)



REPRÉSENTANT LÉGAL
Samia Darani
Directrice



SECTEUR D'INTERVENTION
Sambre-Avesnois, Cambrésis
et Valenciennois



EFFECTIFS
60 indépendants
en insertion

LES SERVICES PROPOSÉS PAR LES TRAVAILLEURS INDÉPENDANTS ACCOMPAGNÉS

Germinal met en relation les particuliers, collectivités et entreprises avec les travailleurs indépendants qu'elle accompagne et qui proposent leurs services, notamment dans les domaines suivants :



TRAVAUX DE BTP



SERVICE À LA PERSONNE
Petits bricolages, jardinage, plomberie, peinture, assistance informatique...



TRAITEUR



SERVICE DE SÉCURITÉ

ILS LEUR FONT CONFIANCE

PÔLE EMPLOI, DÉPARTEMENT DU NORD, DREETS, CAPH, CAVM, CALL, FONDATION MACIF, FONDATION CRÉDIT AGRICOLE NORD DE FRANCE, ALTAVIA FOUNDATION

CONTACTEZ GERMINAL



Théophile Prevost
Responsable du Développement
Hauts-de-France
Theophile.prevost@groupe-sos.org
06 24 15 65 03

Pour le recrutement :
Christian Mesana
Chargé d'accompagnement professionnel
christian.mesana@groupe-sos.org
06 71 73 51 90

CE LIVRET EST LE FRUIT D'UN TRAVAIL COLLECTIF



CETTE ACTION EST FINANÇÉE PAR LA DIRECTION DÉPARTEMENTALE DE L'EMPLOI, DU TRAVAIL ET DES SOLIDARITÉS (DDETS) ET LE FONDS SOCIAL EUROPÉEN (FSE).



VOUS ÊTES UNE SIAE ET SOUHAITEZ INTÉGRER CE LIVRET ?
CONTACTEZ LA FABRIK'IAE !



FABRIK'IAE

Réussir en Sambre-Avesnois

 20 Av. Alphonse de Lamartine à Maubeuge

 03 66 32 32 00

 www.gipreussir.fr